

# RENOVATION DES LOGEMENTS

Septembre 2019

## CONTEXTE

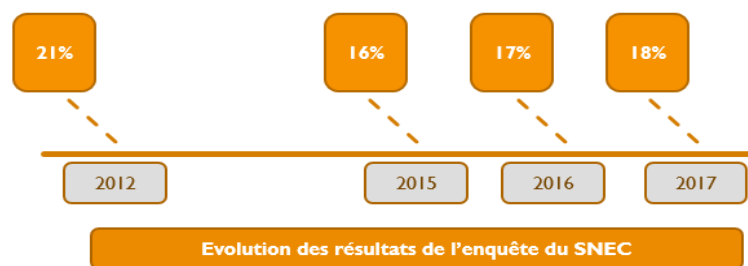
La PPE, prévoit de la consommation des logements de 51 TWh.

À l'horizon 2030, le parc sera constitué à 85% de logements construits avant la RE 2020 ou même RT 2012. Il est alors primordial d'engager des politiques d'efficacité énergétique ambitieuse sur le parc existant.

## ENQUÊTE SNEC 2019

Le SNEC, syndicat de référence des gestionnaires de services dans le domaine de l'efficacité énergétique, mène chaque année une enquête sur l'impact des prestations de services énergétiques auprès de ses adhérents.

Elle est réalisée afin d'actualiser les statistiques sur les prestations de services proposées par les membres du syndicat et notamment sur les contrats avec engagements de performance. Comme pour les deux éditions précédentes (2016 et 2017), elle a été réalisée par l'institut indépendant i+C.



## LE CHAUFFAGE COLLECTIF

Avec 33% de la consommation nationale d'énergie, les bâtiments résidentiels représentent le second poste de consommation, après le secteur des transports (33%).

Parmi les bâtiments résidentiels, 18% sont chauffés depuis un système de chauffage collectif (chaufferie gaz, bois, PAC, fioul, réseaux de chaleur...) soit près de 5 millions de logements avec un chauffage collectif (LCC).

**5 Millions**  
d'appartements

## LES DIFFERENTS TYPE DE CONTRATS DE CHAUFFAGE

**Les contrats de moyens :** ces contrats ne prévoient pas d'engagement de performance énergétique, seulement des engagements de moyens.

**Les contrats de résultats :** l'opérateur garantit une **consommation énergétique maximum**, corrigée ou non des conditions climatiques et comprenant ou non un intéressement.

**Les contrats de performance énergétique :** contrat visant à garantir une diminution des consommations énergétiques d'un bâtiment ou d'un parc de bâtiments, vérifiée et mesurée dans la durée, par un investissement dans **des services, des travaux ou des fournitures**.

Maintenance des équipements	Suivi et pilotage de l'installation	Pilotage énergétique	Sensibilisation des usagers	Engagements sur les consommations énergétiques	Engagements d'efficacité énergétique	Bouquets de travaux efficaces	Rénovation patrimoniale du bâtiment
Contrats de moyens							
	Contrats de Résultats						
	CPE Services : - 15 à -20% de consommations						
	CPE Rénovation technique : -25 à -35% autofinancés						
	CPE Rénovation globale : objectif : moins de 100KWh/m2/an						

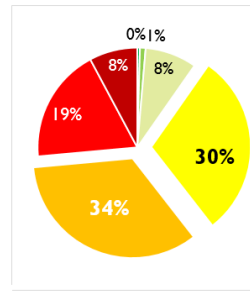
## L'ETAT ENERGETIQUE DU PARC DE LOGEMENTS

50 TWh

Dans les LCC, les consommations de chaleur (Chauffage et eau chaude sanitaire) représentent près de 50 TWh au niveau national.

La consommation énergétique se concentre à 64% sur les étiquettes D (30%) et E (34%).

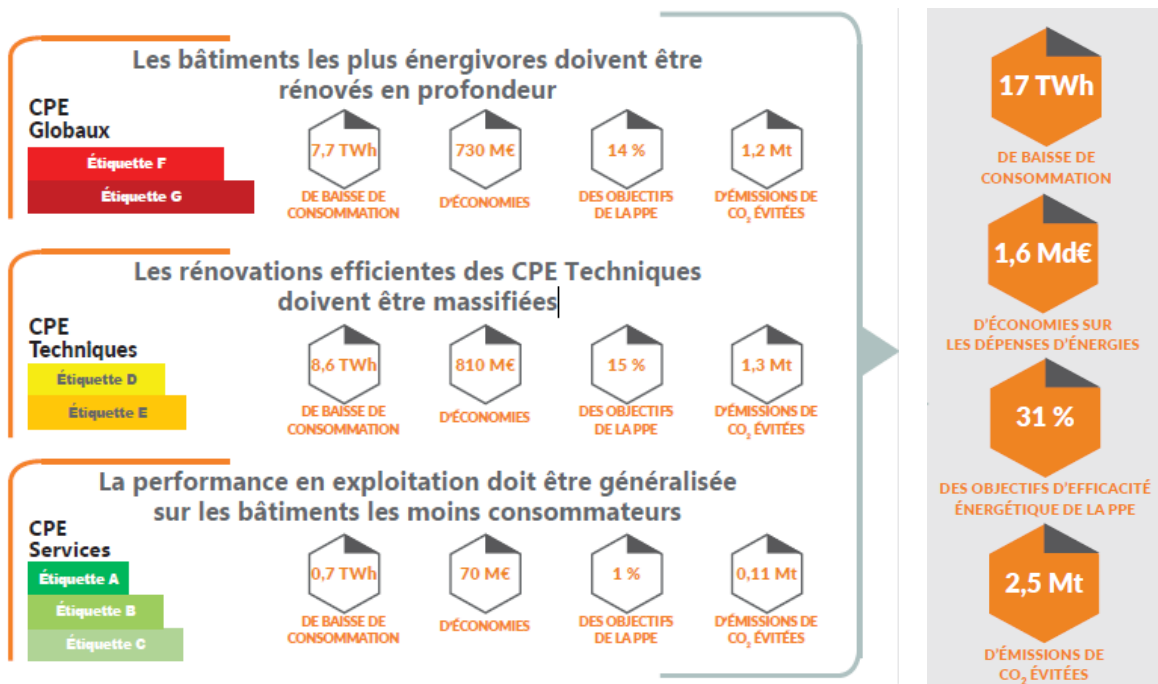
Il y a 3,9 millions de LCC en dessous de l'étiquette C dont 740 000 en de situation de précarité énergétique.



Étiquette	Consommation moyenne (KWh/m²)
Étiquette A	<50
Étiquette B	70,5
Étiquette C	120,5
Étiquette D	190,5
Étiquette E	280,5
Étiquette F	390,5
Étiquette G	>450

## UNE STRATEGIE GLOBALE DE RENOVATION ENERGETIQUE

En fonctions de ces éléments, état du parc et solutions différenciées, il est possible de développer une stratégie de rénovation en 3 étapes, sur 3 catégories de bâtiments :



## POUR EN SAVOIR PLUS

Site internet du SNEC  
Le syndicat de référence des exploitants de chauffage collectif

[sne-energie.fr](http://sne-energie.fr)



SYNDICAT NATIONAL DE L'EXPLOITATION CLIMATIQUE ET DE LA MAINTENANCE

